



## BOM Lavande éd. Collector Solide !

Ayant une peau très (très) fragile, j'ai essayé toutes les crèmes imaginables et n'ai jamais rien trouvé de pertinent, sauf récemment, un «baume lavande» maison à base de cire d'abeille et de lavande concocté par Jean-Raymond MANENT !

Extrait du livre Solide ! - Page 169

## Romain DESGRANGES

Champion du Monde 2017 d'Escalade de difficulté



Testé par de forts grimpeurs !



Solenne Piret

Julia Chanourdie

Chloé Minoret

Lily Abriat

Agathe Caillet

Clothilde Pfister

Kintana Ittis

Camille Matheron

Guillaume Moro

Sébastien Bouin

Manu Cornu

les frères Mawem

les frères George

les frères Semiond

Théo Langlois

Adrien Lemaire

Produits de soins naturels pour la peau et le corps des sportifs

Fabrication artisanale

Ingrédients BIO



JEAN-RAYMOND MANENT

06 50 23 25 75

bomaauthentiquecosmetique@gmail.com



[www.facebook.com/bomacosmetique](https://www.facebook.com/bomacosmetique)



[www.instagram.com/bomaauthentiquecosmetique](https://www.instagram.com/bomaauthentiquecosmetique)

Espace boutique en ligne sur:

[WWW.BOMAAUTHENTIQUECOSMETIQUE.COM](http://WWW.BOMAAUTHENTIQUECOSMETIQUE.COM)





**Ingrédients et partie du corps concernée**

**Propriétés et actions des ingrédients**


Apaisant sur la chair à vif	Antiseptique	Cicatrisant	Hydratant	Assouplissant
<i>sollicitations intensives de la peau</i>				
Antiseptique	Anti-inflammatoire articulaire	Hydratant	Assouplissant	
<i>sollicitations intensives de la peau</i>				
Antalgique	Anti-inflammatoire musculaire	Anti-inflammatoire articulaire	Hydratant	Assouplissant
<i>zones du corps sollicitées par la pratique sportive répétée, avant ou après effort</i>				
Filmogène	Hydratant	Assouplissant		
<i>peau des lèvres soumise aux conditions extérieures, toute saison</i>				

*boîte ronde en aluminium, couvercle à visser - légère, robuste et recyclable*



1, 2 et 3 : diam. 70 mm, haut. 26 mm, poids produit : 54 g

4 : diam. 36 mm, haut. 16 mm, poids produit : 9 g

**athlètes sponsorisés**



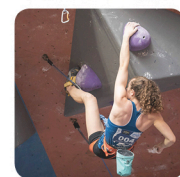
**Camille Pouget**  
# Déterminée  
Faire partie des meilleures grimpeuses mondiales



**Juliette Pouget**  
# Persévérante  
Finales nationales et internationales



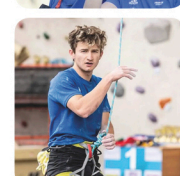
**Cléa Pougalan**  
# Souriante  
Intégrer l'équipe de France de difficulté



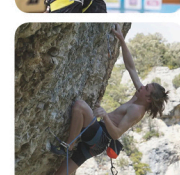
**Laurie-Lise Philippon**  
# Tenace  
Intégrer l'équipe de France  
Vivre de l'escalade



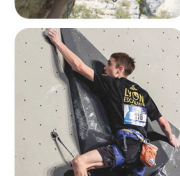
**Roxane Heili**  
# Résiliente  
Encadrer en escalade malgré le handicap



**Tanguy Merard**  
# Décontracté  
Faire partie des meilleurs falaisistes mondiaux



**Maël Musson**  
# Persévérant  
Finales nationales et internationales



**Lucas Dufros**  
# Déterminé  
Intégrer l'équipe de France de difficulté